

FACILITY REPORT

Lo spazio espositivo di Clarisse Arte, di proprietà dell'amministrazione comunale di Grosseto e gestito da Fondazione Grosseto Cultura, fa parte del Polo culturale Le Clarisse e occupa una parte rilevante (200 mq) del primo piano dell'edificio dell'ex convento delle Clarisse di Grosseto, che si estende su una superficie totale di 350mq.

Il restauro strutturale del complesso delle Clarisse, avvenuto nel 2002, è stato completato nel 2016 con interventi finalizzati ad adeguare gli spazi alla funzione di centro di conservazione e documentazione (area servizi e deposito, settore sud) e alla funzione espositiva per mostre temporanee (settore nord) .

A Clarisse Arte si accede da tre diversi ingressi. Il principale (1) è offerto dallo sbarco della scala settecentesca (a cui si accede da Via Vinzaglio 27) e dall'ascensore. Entrambi portano nella reception. Il secondo accesso (2) conduce direttamente nella saletta conferenze (capace al massimo di 80 posti per il pubblico) ed è costituito da una scala elicoidale (a cui si accede dal Chiasso delle Monache). Il terzo accesso (3) è in realtà disponibile soltanto all'uscita di emergenza e sbarca direttamente all'aperto nel cortile lungo il lato corto di piazza indipendenza, nei pressi del cancello di ingresso posteriore all'edificio.

Gli ambienti destinati alla funzione espositiva sono attrezzati con impianti di illuminazione, impianti di condizionamento dell'aria, impianti di sicurezza (videosorveglianza e anti-intrusione), supporti per l'allestimento di opere d'arte, impianti anti-incendio.

Lo spazio espositivo per mostre temporanee è costituito da 5 ambienti:

- La Galleria (60mq)
- La Sala 1 (30mq)
- La sala 2 (30mq)
- la Sala conferenze (60mq)
- il vano della reception (20mq)

Nell'area servizi e Deposito, 6 ambienti sono destinati alla mostra permanente della collezione di Clarisse Arte:

- La mediateca (24mq)
- Il corridoio di raccordo al deposito (30mq)
- Il Deposito aperto al pubblico (20mq)
- La Direzione (12mq)
- La emeroteca (9mq)
- La biblioteca (9mq)

Polo culturale Le Clarisse

via Vinzaglio 27, 58100 Grosseto
tel. 0564 488067 / 488547
clarissearte@fondazionegrossetocultura.it
promozione@fondazionegrossetocultura.it
collezioneluzzetti@gmail.com

www.clarissegrosseto.it

Clarisse Arte è dotato di un ascensore e di servi igienici a norma per diversamente abili. All'interno della Galleria e nella reception sono presenti uscite di sicurezza dotate di maniglione antipánico. La porta di accesso al centro espositivo è in metallo a due battenti della misura di 120 cm di larghezza, con maniglione antipánico.

Tutte le sale espositive dispongono di impianti elettrici dotati di un quadro elettrico all'interno dell'edificio. Il sistema di illuminazione, a norma CEI, è costituito

- da faretti direzionabili posti su binari collocati nelle sale espositive
- da fari d'illuminazione fissi per l'illuminazione di base

Tutte le sale sono dotate di rilevatori a sensori volumetrici e la Galleria e le Sale 1 e 2 sono dotate di telecamere a circuito chiuso.

Referente per le esposizioni

Mauro Papa direttore del Polo culturale Le Clarisse / Fondazione Grosseto Cultura

Area eventi e relazioni: 0564-488067, 488547 clarissearte@fondazionegrossetocultura.it

Informazioni generali sullo spazio

Data di costruzione dell'edificio: fine del XVI secolo – XVIII secolo

Data di restauro e riapertura al pubblico: settembre 2003

Area espositiva e allestimento

Spazio espositivo totale per mostre temporanee: 200mq

Sistema di aerazione/riscaldamento: Climatizzatore

Temperatura e umidità: nello spazio espositivo è possibile monitorare e regolare i livelli di temperatura e umidità

Sorgente luminosa diurna: le finestre sono oscurate da tende

Livelli di illuminazione: non è possibile regolare i livelli di illuminazione

Sistema di sicurezza

Impianto d'allarme: sensori antintrusione volumetrici (interni). All'ingresso l'allarme è immediato con le conseguenti azioni:

- 1) allarme delle sirene interne ed esterne alle sale espositive
- 2) servizio di collegamento allarme ponteradio con la centrale operativa di Istituto di Vigilanza Privata che interviene immediatamente in prima persona.

Servizio di pronto intervento: Tale servizio prevede il pronto intervento notturno.

Sorveglianza nell'orario di apertura: un addetto di presidi.

Impianto di video-sorveglianza: lo spazio espositivo è posto sotto continuo monitoraggio.

Numero di telecamere: una per sala (Galleria, Sala 1 e Sala 2)

Polo culturale Le Clarisse

via Vinzaglio 27, 58100 Grosseto

tel. 0564 488067 / 488547

clarissearte@fondazionegrossetocultura.it

promozione@fondazionegrossetocultura.it

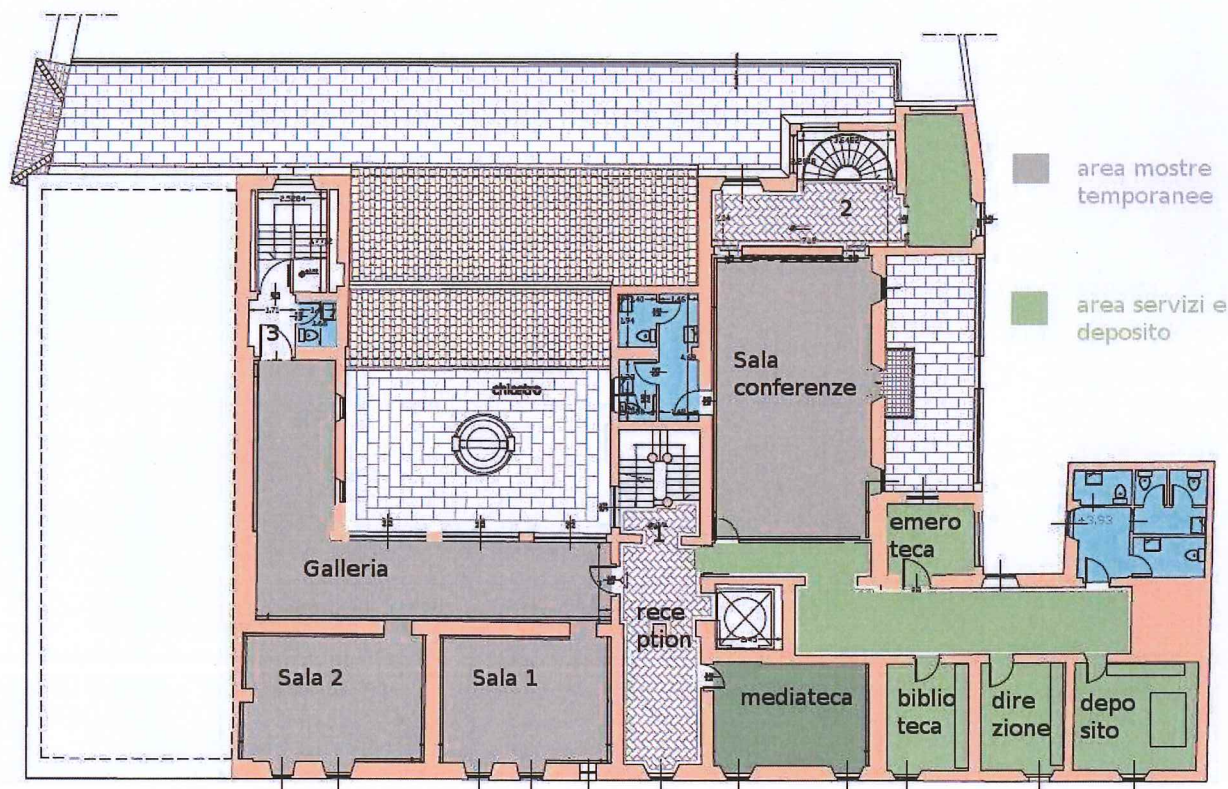
collezioneluzzetti@gmail.com

Impianto antincendio

Clarisse Arte è dotata di un impianto antincendio fisso automatico e nella reception, nella Galleria e nel corridoio di raccordo sono presenti degli estintori a polvere.

Inoltre, esiste anche un impianto di rilevazioni fumi.

Piantina



Responsabile e registrar:

Mauro Papa

Clarisse Arte Grosseto

<http://www.clarissegrosseto.it/>

Via Vinzaglio 27 - 58100 Grosseto

tel.: +39 0564 488547

mobile: 349 3178737

email: mauropapa69@gmail.com

Polo culturale Le Clarisse

via Vinzaglio 27, 58100 Grosseto

tel. 0564 488067 / 488547

clarissearte@fondazionegrossetocultura.it

promozione@fondazionegrossetocultura.it

collezioneluzzetti@gmail.com

www.clarissegrosseto.it


Fondazione
Grosseto Cultura
Via Bulgaria, 21 - 58100 Grosseto
Tel. / Fax 0564 - 453128
www.fondazionegrossetocultura.it